



Réunion débat

3

avec les élus locaux de la Presqu'île Guérandaise
La Baule, 22 avril 2024

3.0 Carte Nord Atlantique Manche Ouest

3.1 Écosystèmes marins et Industrialisation de la mer

3.2 Le mix énergétique 2013 de RTE -

productions éolienne terrestre et éolienne en mer

3.3 Eoliennes marines :

pollutions visibles et pollutions cachées

3.4 Zones de pêche

3.5 Témoignage et avis des élus

3.6 Témoignage et avis du public



Réunion débat

3.0

avec les élus locaux de la Presqu'île Guérandaise
La Baule, 22 avril 2024

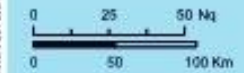
Zones propices au développement de l'éolien en mer à horizon 10 ans et à horizon 2050 / Nord-Atlantique – Manche Ouest

Zones propices au développement de l'éolien

-  Éolien en mer à horizon 10 ans
-  Éolien en mer à horizon 2050
-  Raccordements électriques existants ou en projet
-  Zones d'études terrestres et corridors de raccordement potentiels

Superficie indicative pour 1 ou 2 GW de puissance installée

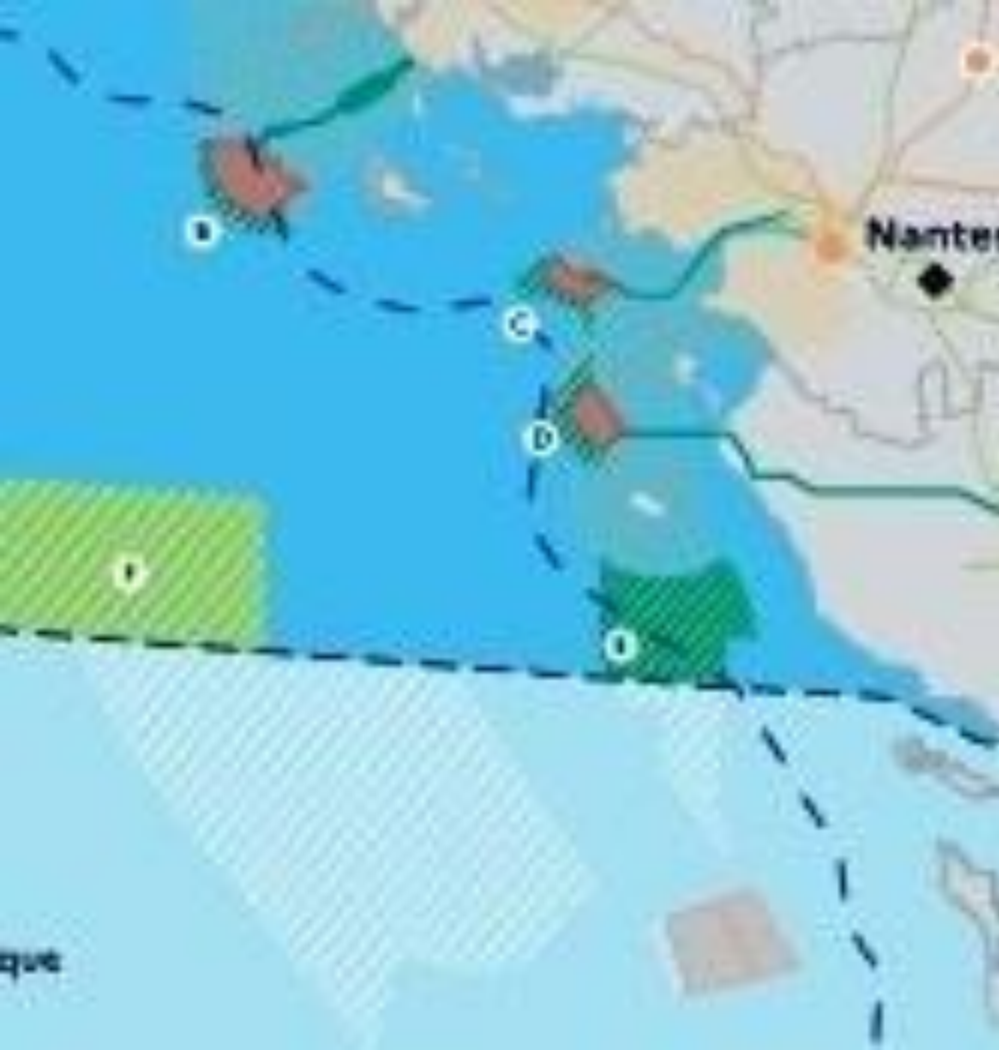
1 GW pour une densité énergétique de 10 MW/km ² 	1 GW pour une densité énergétique de 5 MW/km ² ou 2 GW pour une densité énergétique 10 MW/km ² 	2 GW pour une densité énergétique de 5 MW/km ² 
--	---	--



Projection : RGF 1993 Lambert-93

-  Limites des eaux sous souveraineté et juridiction française
-  Limites extérieures de la mer territoriale
-  Limites de façade maritime
-  Postes RTE 400kV
-  Lignes 400kV
-  Lignes 225kV
-  Limites départementales
-  Zones de projets éolien en mer déjà existants ou à l'étude
- Zones propices au développement de l'éolien**
-  Éolien en mer à horizon 10 ans
-  Éolien en mer à horizon 2050
-  Raccordements électriques existants ou en projet
-  Zones d'études terrestres et corridors de raccordement potentiels
- Préfets coordonnateurs de façade :**
-  Préfecture maritime
-  Préfecture de Région

Pour les parcs dont la mise en service est prévue à l'horizon 2050, des concertations ultérieures permettront de définir des corridors de raccordement potentiels.



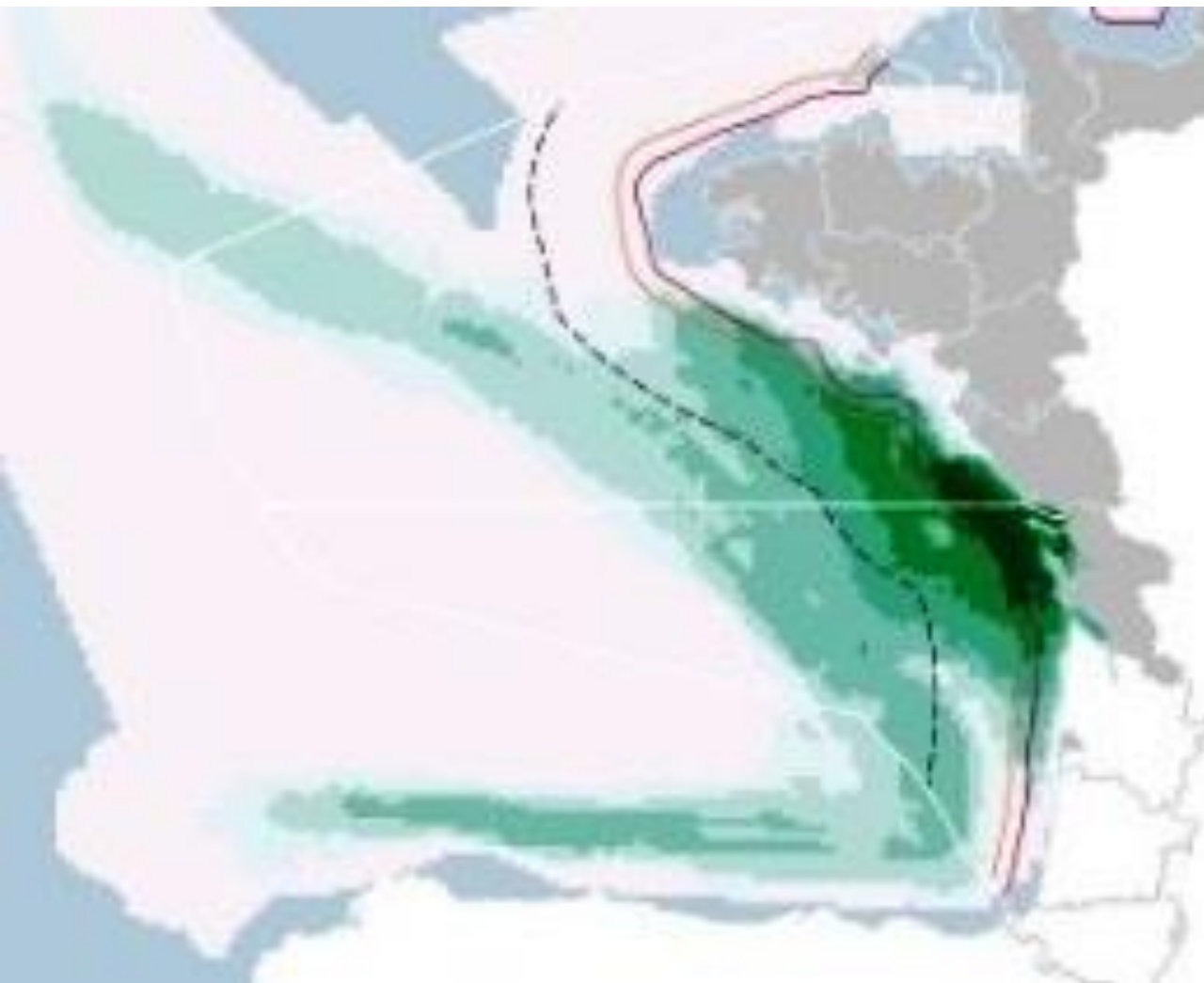
Ministère de l'Économie, des Finances et de la Souveraineté industrielle et numérique, RTE, Nubation, Brantec/Genève - Juin 2024



Réunion débat

3.4

avec les élus locaux de la Presqu'île Guérandaise
La Baule, 22 avril 2024



FRÉQUENTATION PAR LES NAVIRES DE PÊCHE EN 2020

Des navires ayant une activité dans la façade
Sud Atlantique

Par maille⁽¹⁾, nombre de navires

- 51 à 77
- 33 à 50
- 22 à 33
- 15 à 21
- 10 à 14
- 6 à 9
- 1 à 5

(1) : données traitées par maille
géographique d'environ 3,6 x 3,2 MN

Discretisation :
progression géométrique
Flotte représentée : 293 navires
Taux d'enquêtes : 68 %
données validées individuellement
par chaque pêcheur déclarant

département dont la flotte est prise en compte