



Comme en juillet, une production au mois d'août, perturbée entre 12h et 16h par la production solaire photovoltaïque

1- Les données de production horaire sont disponibles sur le site de RTE :

On observe une **très forte variabilité** avec des périodes de production nulle, voire négative (*consommation maintenance*). On vient de connaître 3 mois successifs avec une production mensuelle moyenne de 100 MW pour une capacité installée de 480 MW !

2- Le solde import-export d'électricité par RTE montre une forte surproduction

Sur un an, RTE exporte 84TWh pendant l'équivalent de 356 jours et importe 200 fois moins pendant 10 jours : un double effet de la surproduction française d'électricité, et même de l'importation par opportunité de prix bas, voire négatifs...

La surproduction française et européenne lorsque le soleil est au zénith entre 12h et 16h, conjuguée à une réduction de la consommation de week-end, a ainsi conduit à importer à ces heures les dimanche 11, vendredi 23 et dimanche 25 août une quantité de 6 452 MWh, quitte à **stopper ou réduire la production des grandes centrales éoliennes ou solaires françaises**. Un système européen détraqué !!!

Le prochain gouvernement devra dire la vérité sur les énergies éoliennes maritime et terrestre, et solaire photovoltaïque

3- La vérité, c'est :

- **Les énergies renouvelables électriques intermittentes** (éolien en mer, éolien à terre, champs solaires) **sont inutiles en France, coûtent très cher aux Français et sont dommageables** pour le réseau électrique français RTE. *L'arrêt du développement de ces énergies en France est possible et apporterait des économies de **plusieurs centaines de milliards d'Euros** pour les 25 prochaines années ;*
- **L'énergie solaire photovoltaïque n'est acceptable que pour de l'autoconsommation ;**
- **Les énergies thermiques renouvelables** (biomasse, géothermie...etc.) **représentent 80% des EnR produites en France. Elles ont un énorme potentiel de développement de 500 à 600 TWh en 2050** (plus que l'électricité) : elles sont simples à développer, compatibles avec les capacités industrielles locales, équilibrées sur les territoires et créatrices d'emplois locaux et non délocalisables (services d'installations).

Finissons-en avec la doxa idéologique européenne de « l'énergie propre et pas chère du vent et du soleil » sans rapport avec la réalité.

Voir www.dlm-eoliennesenmer.net et www.retm.fr

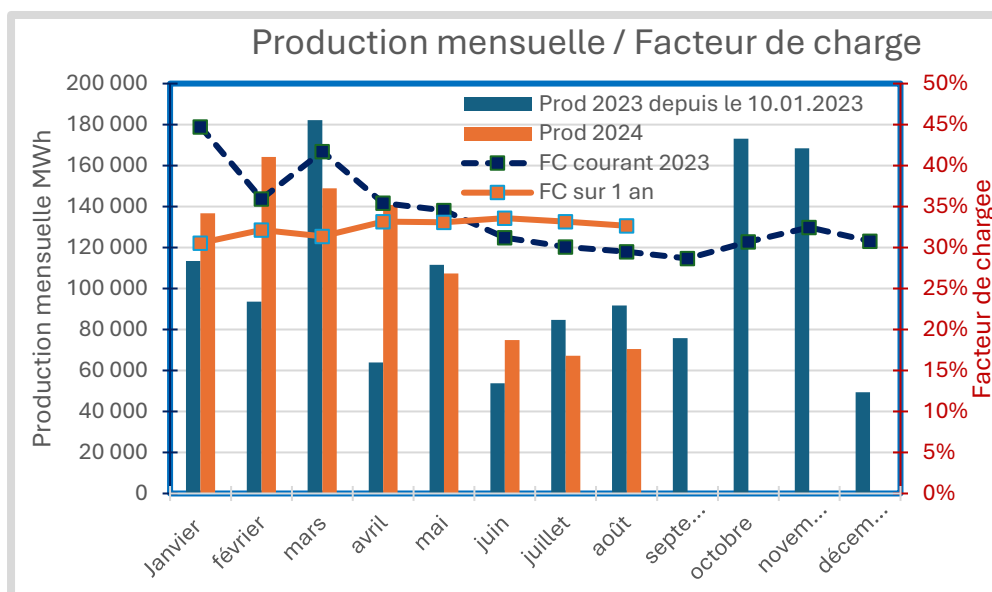


Centrale éolienne en mer du Banc de Guérande

	2023 (356jrs)			2024		
	Prod 2023 depuis le 10.01.2023	moyenne/hr	FC courant 2023	Prod 2024	moyenne/hr	FC sur 1 an
Janvier	113 389	215	44,7%	136 665	184	30,6%
février	93 648	139	35,9%	164 170	236	32,1%
mars	182 175	245	41,7%	148 927	200	31,4%
avril	63 956	89	35,4%	140 824	196	33,2%
mai	111 507	150	34,5%	107 404	144	33,1%
juin	53 703	75	31,2%	74 913	104	33,6%
juillet	84 638	114	30,1%	67 256	90	33,2%
août	91 679	123	29,5%	70 433	95	32,7%
septembre	75 872	105	28,7%			
octobre	173 174	233	30,7%			
novembre	168 491	234	32,4%			
décembre	49 366	66	30,8%			

Source: ENTSO-E

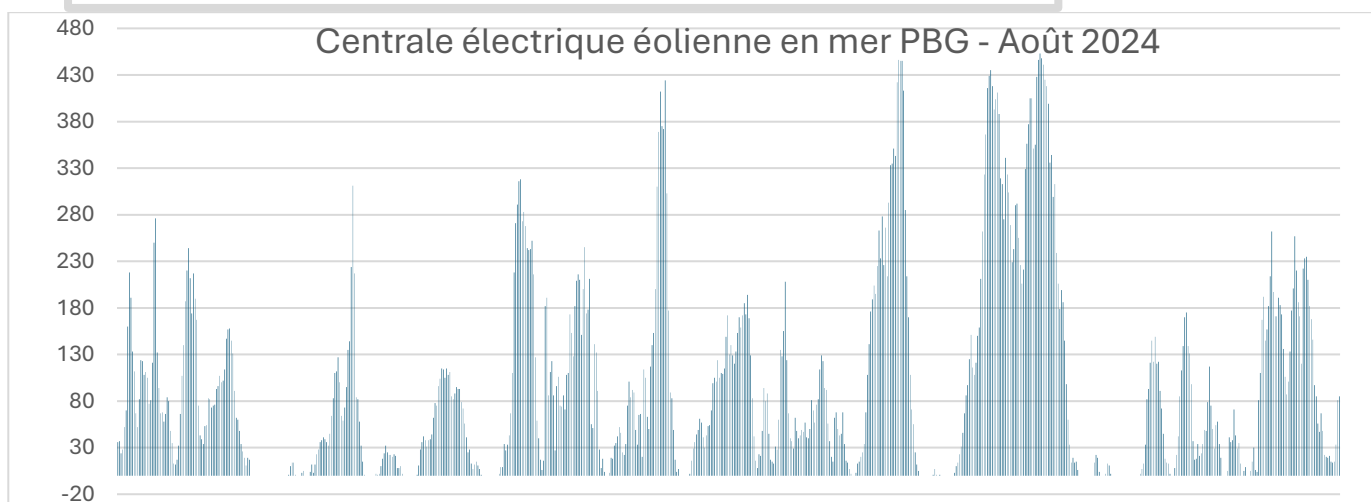
Source RTE PuissanceProd Groupe



Un facteur de charge stabilisé vers 33%.

Des mois d'été moins productifs qu'en 2023.

Quelle est la part d'arrêts due à la maintenance, et celle due à la surproduction photovoltaïque faisant chuter les prix export ?





IMPORT-EXPORT :

solde des échanges France – Pays voisins (Espagne, Italie, D + B + NL, UK)

IMPORT (solde)	2023				2024			
	MWH	h	jrs	cumul jrs	MWH	h	jrs	jrs / 1 an
Janvier	2 667 744	335	13,9	14	171 133	98,0	4,1	39
Février	605 585	229	9,5	23	0	0,0	0,0	30
Mars	1 344 909	246	10,3	34	0	0,0	0,0	19
Avril	238 739	107	4,5	38	81 029	31,0	1,3	16
Mai	737	2	0,5	39	32 877	14,0	0,6	16
Juin	9 220	10	0,5	39	3 368	6,0	0,2	16
Juillet	40 056	32	1,3	41	2 327	2,8	0,1	15
Août	21 288	126	5,3	46	6 462	6,0	0,3	10
Septembre	3 263	12	0,5	46				
Octobre	0	0	0	46				
Novembre	47 605	29	1,2	47				
Décembre	46 362	32	1,3	49				

Source : eCO2mix_RTE_En-cours-TR / DLM

EXPORT (solde)	2023				2024			
	MWH	h	jrs	cumul jrs	MWH	h	jrs	jrs / 1 an
Janvier	2 667 744	409	17,0	17	6 052 357	647	26,9	330
Février	1 497 322	444	18,5	36	7 056 847	696	29	341
Mars	2 791 095	498	20,8	56	7 129 753	744	31	351
Avril	3 188 074	613	25,5	82	5 715 690	689	28,7	354
Mai	7 095 784	742	30,9	113	9 524 471	730	30,4	353
Juin	4 786 602	685	28,5	141	8 527 672	715	29,8	355
Juillet	4 600 878	712	29,7	171	8 617 363	741	30,9	356
Août	4 497 661	718	29,9	201	8 156 118	738	30,8	357
Septembre	5 716 212	717	29,9	231				
Octobre	6 669 306	744	31,0	262				
Novembre	5 390 776	691	28,8	290				
Décembre	5 689 713	712	29,7	320				

Source : eCO2mix_RTE_En-cours-TR / DLM

